

# Joyeuses Pâques!

ÉCOLES ET ASSOCIATIONS  
2025



Jeff de Bruges

CHOCOLATIER CACAOCULTEUR



# Chers parents,

Et si le chocolat permettait de financer vos projets ?

Les chocolatiers Jeff de Bruges vous proposent de participer au financement des projets pédagogiques de l'école ou l'association périscolaire dont fait partie votre enfant.

En achetant les chocolats Jeff de Bruges, vous leur permettrez de réaliser des bénéfices sur le montant des ventes.

De quoi contribuer à financer sorties scolaires, matériel et jeux éducatifs, équipements sportifs... tout en offrant un cadeau savoureux à vos proches !

## Comment procéder ?

1. Complétez le **bon de commande** figurant sur cette documentation.

2. Retournez-le à l'école ou à l'association accompagné du **règlement** (à l'ordre et à la date indiqués sur le bon de commande ou la note d'information transmise à votre enfant).

3. Les **bénéfices** contribueront au financement des projets pédagogiques de votre enfant.

## En savoir plus

Retrouvez la liste des ingrédients des articles présentés dans ce catalogue sur le site [www.programme-ecoles-jeffdebruges.fr](http://www.programme-ecoles-jeffdebruges.fr) ainsi que dans nos boutiques auprès de nos conseillers.

# Engagés pour un chocolat plus responsable !

## PLANTATION D'AVENIR

Propriétaire de notre plantation de cacaoyers en Équateur, nous y déployons des pratiques agricoles durables et garantissons des conditions de travail et de rémunération justes et éthiques.

## AVENTURES HUMAINES

Là-bas en Équateur, nous multiplions les initiatives qui répondent aux besoins des cacaoculteurs. Ici, à travers chaque magasin, nous faisons naître des vocations et de belles histoires professionnelles.

## COMMERCES PLUS ÉCOLOGIQUES

Réduction des consommations d'énergie, d'eau, recyclage dans tous les sens, lutte contre le gaspillage alimentaire...

Les commerçants Jeff de Bruges sont sensibilisés pour avoir un œil sur tout.

## INNOVATIONS VERTUEUSES

Au cœur de notre Lab Jeff, nous inventons, testons, déployons de nouvelles façons de concevoir et produire nos chocolats mais aussi nos emballages. Le champ de recherche est vaste, et nous l'investissons avec enthousiasme.

MARQUE PRÉFÉRÉE<sup>®</sup>  
des Français<sup>®</sup>

\*Étude réalisée du 12 au 17 juin 2024 par OpinionWay auprès d'un échantillon représentatif de 1612 personnes de la population française de 18 ans et plus, dans la catégorie des enseignes de chocolat.



Envie d'en savoir plus sur notre démarche responsable ?  
Flashez ce QR code



TENEUR EN  
**CACAO**  
MINIMUM

CHOCOLAT AU LAIT  
**35 %**

CHOCOLAT NOIR  
**60 %**

  
Ingrédients  
d'origine naturelle



# Les ballotins de Pâques

Un lapin ou une poule, un canard ou un poisson,  
tout est permis quand on laisse libre cours  
à la gourmandise !



Praliné et éclats d'amandes  
caramélisées

Praliné et riz soufflé

Praliné avec sucre pétillant

Praliné moelleux

Praliné croustillant aux  
éclats de crêpe dentelle

Praliné avec sucre pétillant

Praliné tendre

Praliné et noix de  
coco caramélisée

Praliné croustillant aux  
éclats de crêpe dentelle

Praliné tendre

Praliné avec éclats  
de noisettes

Duo praliné et  
ganache caramel

Caramel gourmand



LE BALLOTIN  
**DE 250 G NET**  
20 CHOCOLATS ASSORTIS

**16€20\***  
pour 100 g : 6,48 €



LE BALLOTIN  
**DE 500 G NET**  
40 CHOCOLATS ASSORTIS

**32€40\***  
pour 100 g : 6,48 €



LE BALLOTIN  
**DE 750 G NET**  
60 CHOCOLATS ASSORTIS

**48€60\***  
pour 100 g : 6,48 €

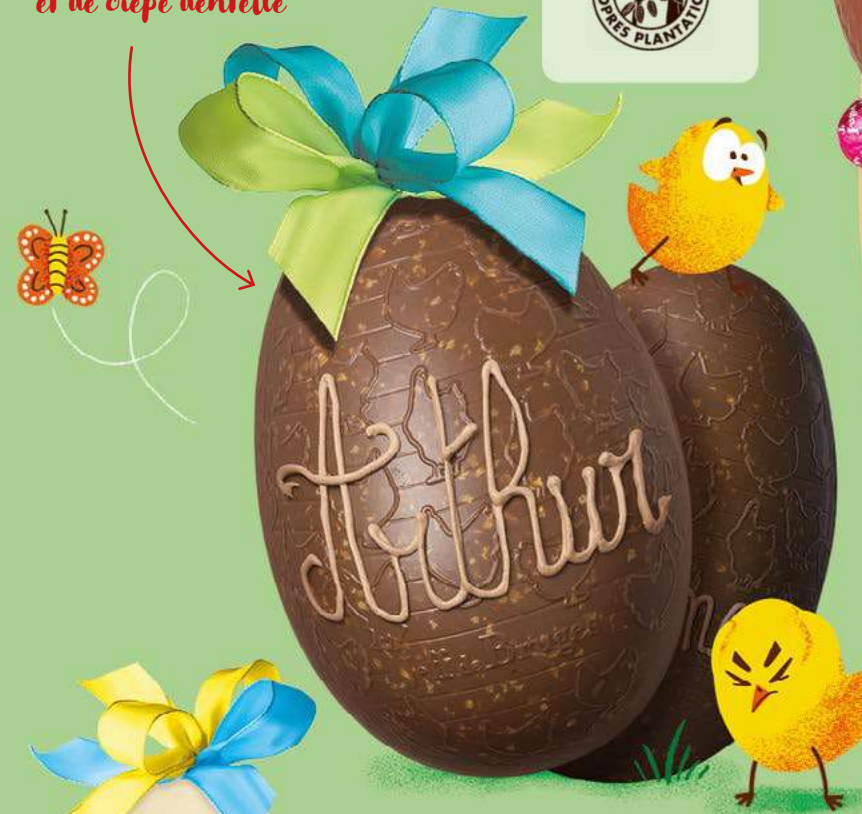
\*Prix de vente TTC maximum.



# Les œufs garnis de Pâques



Notre spécialité :  
L'ŒUF CHOCOLAT AU LAIT  
**CROUSTILLANT**  
aux éclats d'amandes  
et de crêpe dentelle



L'ŒUF GARNI  
DE CHOCOLATS  
DE PÂQUES

13 CM - 240 G NET  
Chocolat au lait/noir/blanc

**23€80\***  
pour 100 g : 9,92 €

15 CM - 325 G NET  
Chocolat au lait/noir

**29€95\***  
pour 100 g : 9,22 €



Chocolat noir



Chocolat au lait



Chocolat blanc

L'ŒUF CROUSTILLANT GARNI  
DE CHOCOLATS DE PÂQUES

Chocolat au lait aux éclats  
d'amandes et de crêpe dentelle

13 CM - 250 G NET

**25€80\***  
pour 100 g : 10,32 €

15 CM - 370 G NET

**32€40\***  
pour 100 g : 8,76 €



LA POULE ET SES  
PETITS ŒUFS

**220 G NET**

Chocolat au lait  
ou chocolat noir

**20€70\***  
pour 100 g : 9,41 €

Nos poules sont accompagnées d'un assortiment de petits œufs de Pâques.

## Les animaux à croquer

OWEN, LE LAPIN  
MAGICIEN  
**70 G NET**

Chocolat au lait\*\*  
**10€35\***  
pour 100 g : 14,79 €

JEFF, LE LAPIN  
CHOCOLATIER  
**120 G NET**

Chocolat au lait\*\*  
**16€20\***  
pour 100 g : 13,50 €



\*\*Fèves de cacao d'Afrique de l'Ouest.

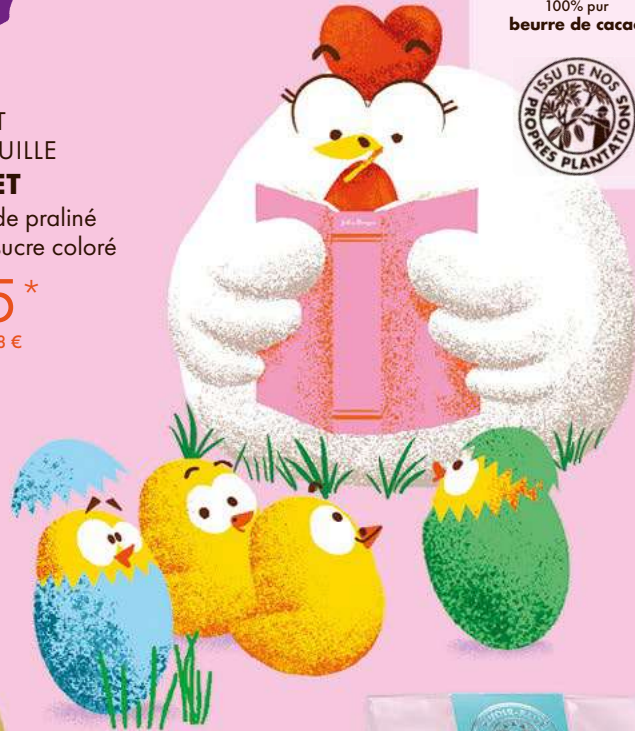




# Les sachets de Pâques

LE SACHET D'ŒUFS COQUILLE  
**260 G NET**  
 2 recettes assorties de praliné dans une coquille de sucre coloré

**16€85\***  
 pour 100 g : 6,48 €



Praliné tendre ou praliné et éclats de crêpe dentelle



Praliné et éclats de noisettes caramélisées



Praliné avec sucre pétillant

Praliné noisettes façon pâte à tartiner

Praliné et noix de coco caramélisée



Praliné avec éclats d'amandes caramélisées et miel

Praliné et éclats de crêpe dentelle

Ganache chocolat noir d'Équateur

Praliné et biscuit sablé

LE SACHET D'ŒUFS SOUS ALUMINIUM  
**265 G NET**  
 10 recettes assorties

**17€20\***  
 pour 100 g : 6,49 €



UNE GUIMAUVE  
**BIEN  
 MOUSSEUSE**

**24H À 48H**  
 DE REPOS  
 AVANT L'ENROBAGE

LA BOITE DE 28 LAPINS EN GUIMAUVE ENROBÉS DE CHOCOLAT AU LAIT\*\*

**280 G NET**  
**19€35\***  
 pour 100 g : 6,91 €



Un cœur tendre en guimauve enrobé de chocolat au lait

# Les lapins en guimauve



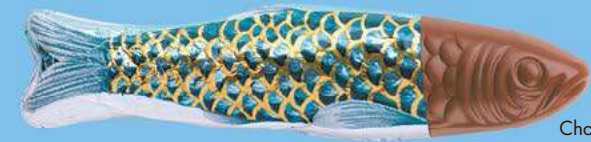
\*Prix de vente TTC maximum. \*\* Fèves de cacao d'Afrique de l'Ouest.



# Les petits poissons



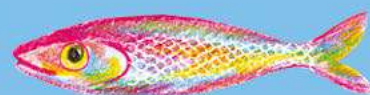
Chocolat noir



Chocolat au lait



Chocolat noir et crêpe dentelle



Chocolat noir 70% de cacao



Chocolat au lait 36% de cacao



LE SACHET DE SARDINES ASSORTIES

**180 G NET**  
**12€50\***  
pour 100 g : 6,94 €

LA BOITE DE FRITURES ASSORTIES

**220 G NET**  
**14€95\***  
pour 100 g : 6,80 €

## Jeff de Bruges BON DE COMMANDE

Encart destiné aux parents. Conseil : écrire avec un stylo à bille.



ÉCOLES ET ASSOCIATIONS

**Pâques 2025**



Encart destiné à l'école ou l'association

Commande passée par :  M.  Mme

.....

Tél. : .....

E-mail : .....

Prénom et nom de l'enfant : .....

Classe / Section : ..... Ecole : .....

Bon de commande à retourner avant le ..... / ..... / .....

à : (Préciser les coordonnées ci-dessous)

.....

.....

.....

Règlement à joindre à l'ordre de : .....

.....

	PÂQUES : DIMANCHE 20 AVRIL 2025			LES ŒUFS			Qté	Total TTC
LES BALLOTINS		Le ballotin 250 g net 20 chocolats assortis 16,20 €*		L'œuf garni 13 cm Poids total 240 g net 23,80 €*		L'œuf croustillant garni 13 cm Poids total 250 g net 25,80 €*		
		Le ballotin 500 g net 40 chocolats assortis 32,40 €*		L'œuf garni 15 cm Poids total 325 g net 29,95 €*		L'œuf croustillant garni 15 cm Poids total 370 g net 32,40 €*		
		Le ballotin 750 g net 60 chocolats assortis 48,60 €*						
LES POULES		La poule et ses œufs Poids total 220 g net - Chocolat noir 20,70 €*						
		La poule et ses œufs Poids total 220 g net - Chocolat au lait 20,70 €*						
LES MOULAGES		Jeff, le lapin chocolatier 120 g net 16,20 €*						
		Owen, le lapin magique 70 g net 10,35 €*						
LES SACHETS		Les œufs sous alu 265 g net 17,20 €*						
		Les œufs coquille 260 g net 16,85 €*						
		Les sardines en chocolat 180 g net 12,50 €*						
LES BOITES		Les fritures en chocolat 220 g net 14,95 €*						
		Les lapins en guimauve 280 g net 19,35 €*						
		La boîte en métal Gianduja 260 g net 25,75 €*						
SAC		Le sac 24 x 28 x 11 cm 0,46 €*						
Quantité œufs								
Total TTC œufs								
Sous-total 1								€ TTC

Règlement : à l'ordre indiqué sur le bon de commande ou sur la note d'informations transmise à votre enfant. \* Prix de vente TTC maximum. \*\* La personnalisation des œufs est offerte.

Politique des données personnelles : Les informations collectées via le bon de commande par l'association font l'objet d'un traitement automatisé et/ou manuel ayant pour finalité la gestion de votre commande. Le responsable dudit traitement, est l'association figurant dans l'encadré en haut du bon de commande. Vous disposez de droits quant à ces données et leur traitement.

Sous-total 2		€ TTC
<b>TOTAL</b> (sous-total 1 + sous-total 2)		<b>€ TTC</b>



# Les Giandujas aux deux noisettes

LA BOITE EN MÉTAL

**260 G NET**

28 GIANDUJAS

AUX DEUX NOISSETES

4 recettes assorties

**25€75\***

pour 100 g : 9,90 €



Imaginez notre fameux gianduja  
dans lequel sont plongées non pas une  
mais deux noisettes.  
Voici l'alliance exquise du croquant et du fondant !



Chocolat au lait



Chocolat noir



Crêpe dentelle



Nougat au miel

**POUR VOTRE SANTÉ, PRATIQUEZ UNE ACTIVITÉ PHYSIQUE RÉGULIÈRE. [WWW.MANGERBOUGER.FR](http://WWW.MANGERBOUGER.FR)**

CRÉATION : LES BONS FAISEURS - RÉALISATION : AGENCE CREASET 2025 - CRÉDITS PHOTOS : NICOLAS RICHEZ. PHOTOS NON CONTRACTUELLES -  
DANS LA LIMITE DES STOCKS DISPONIBLES - TARIFS VALABLES JUSQU'AU 20 AVRIL 2025.

JEFF DE BRUGES DIFFUSION SAS AU CAPITAL DE 16 000 000 € - RCS MEAUX 448 989 947 00024.